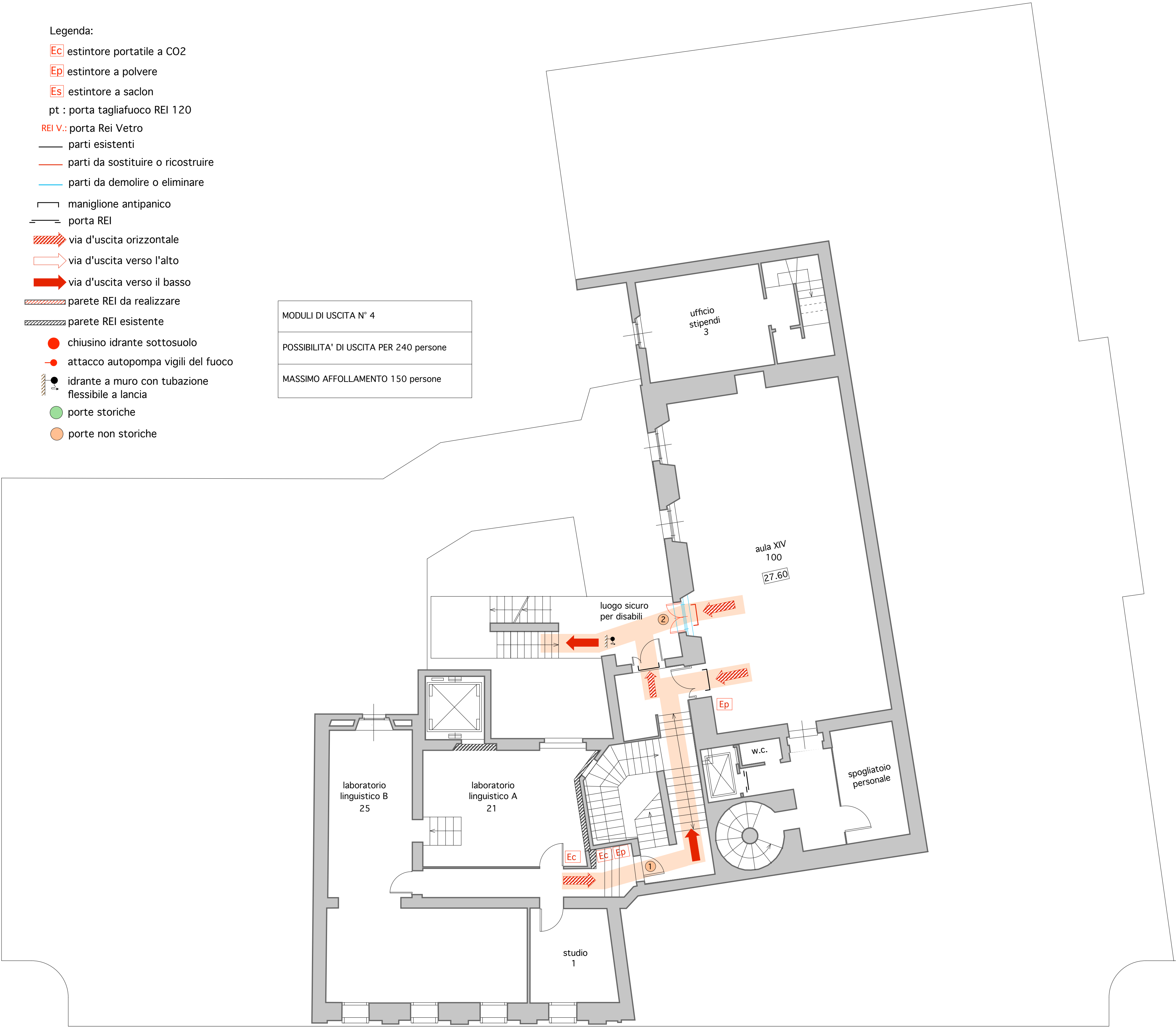


- Legenda:
- Ec** estintore portatile a CO2
  - Ep** estintore a polvere
  - Es** estintore a saclon
  - pt : porta tagliafuoco REI 120
  - REI V.:** porta Rei Vetro
  - parti esistenti
  - parti da sostituire o ricostruire
  - parti da demolire o eliminare
  - maniglione antipanico
  - porta REI
  - via d'uscita orizzontale
  - via d'uscita verso l'alto
  - via d'uscita verso il basso
  - parete REI da realizzare
  - parete REI esistente
  - chiusino idrante sottosuolo
  - attacco autopompa vigili del fuoco
  - idrante a muro con tubazione flessibile a lancia
  - porte storiche
  - porte non storiche

MODULI DI USCITA N° 4
POSSIBILITA' DI USCITA PER 240 persone
MASSIMO AFFOLLAMENTO 150 persone



STATO ATTUALE				PROGETTO		
N° Porta	Porte Storiche	Tipologia porta	Dimensioni	Tipologia porta	Dimensioni	Descrizioni interventi
1	NO					Porta sempre aperta con dispositivo di bloccaggio
2	NO	Vetro	109x129 parapetto h=88	REI 120 vetri	160x217 su misura	Demolizione parapetto e sostituzione finestra con porta REI 120 a vetro più maniglione

N.B. Le porte dei depositi e dei magazzini sono munite di congegni di autochiusura



UNIVERSITA' PER STRANIERI  
PERUGIA

COMPLETAMENTO LAVORI DI ADEGUAMENTO  
ALLE NORME DI SICUREZZA E AGIBILITA' DEL  
"PALAZZO GALLENGA" IN PERUGIA

OPERE CIVILI

PROGETTO DEFINITIVO TAV.7  
PIANTA PIANO QUARTO Q. 27.60

Progetto e D.L.: Dott. Ing. Bruno Mirabassi  
Consulenza impianti: Dott. Ing. Gianni Drisaldi

SCALA: 1/200 DATA: DICEMBRE 2003



STUDIO CEMME 1 VIA PREVARDOLA 21/C PERUGIA  
DOTT. ARCHITETTO CARAVAGGI DOTT. ING. BRUNO MIRABASSI  
TEL. 075/500198 FAX 075/500198